

SITOWISE

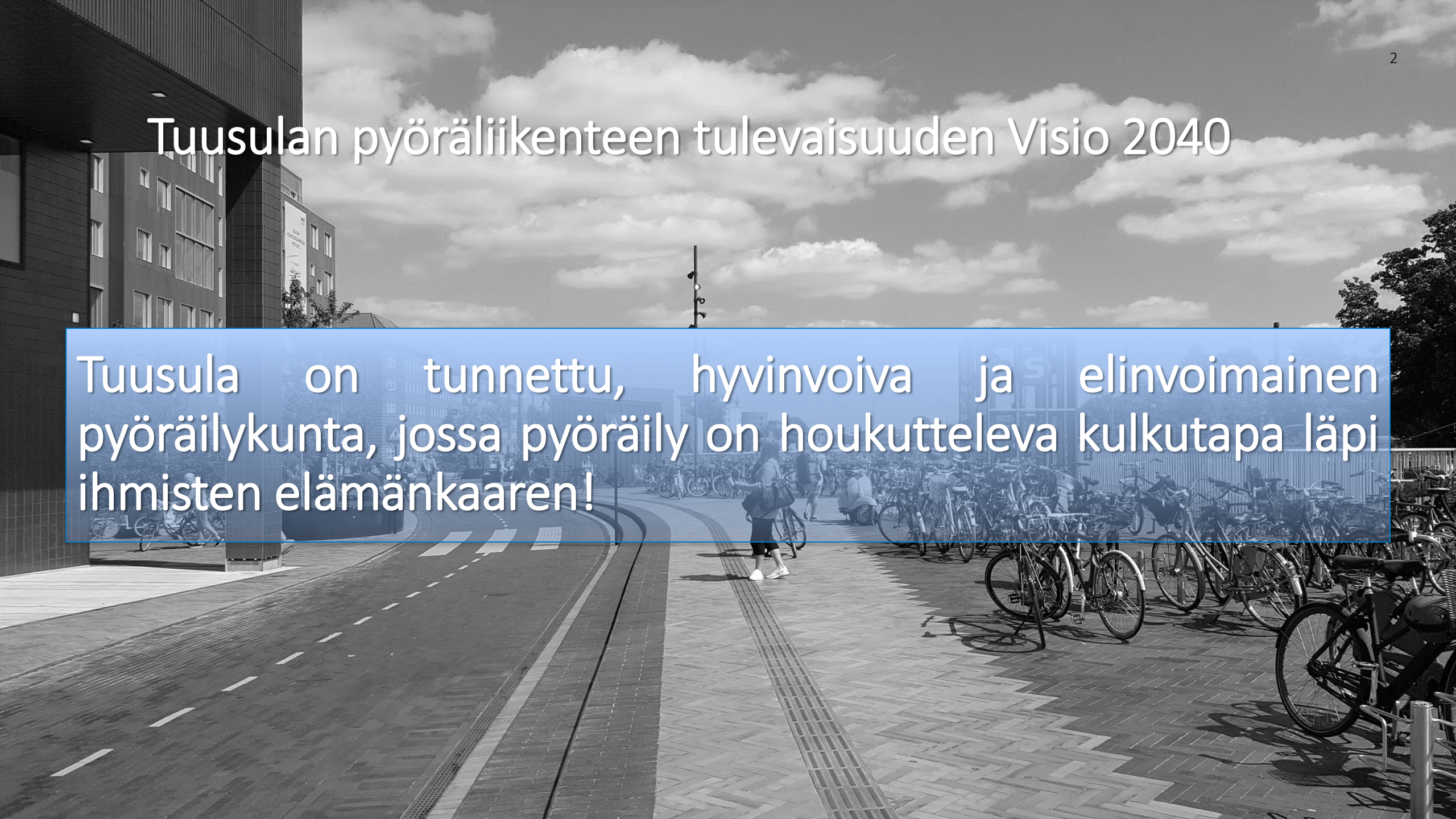
Tuusulan pyöräliikenteen edistämissuunnitelma

Pyöräliikenteen tulevaisuuden visio ja tavoitetila



Tuusulan pyöräliikenteen tulevaisuuden Visio 2040

Tuusula on tunnettu, hyvinvoiva ja elinvoimainen pyöräilykunta, jossa pyöräily on houkutteleva kulkutapa läpi ihmisten elämänkaaren!



Tavoitetila

- Valtaosa **arjen matkoista** tehdään kestävin kulkutavoin ($\geq 80\%$)
- Pyörällä liikkuminen on **helppo ja turvallinen** vaihtoehto kaikille tuusulalaisille
- Vaarallisia koulureittejä ei ole ja pyörää kannustetaan käyttämään koulumatkoilla
- Pyöräliikenneverkko on **kattava**, laadultaan **korkeatasoinen** ja tukee luontaisesti liikkumista
- Tuusulan keskusta-alueet ja elinympäristöt ovat **viihtyisiä ja turvallisen** tuntuisia eivätkä ne aiheuta pyöräliikenteelle estevaikutuksia
- Liittymäjärjestelyt ovat **jokaisen kulkumuodon** kannalta selkeitä, jäsenneltyjä, yhdenmukaisia ja turvallisia
- **Laadukasta pyöräpysäköintiä** on kohdennetusti ja kattavasti tarjolla
- Monimuotoiset pyöräilypalvelut (esim. huolto, vuokraus, informaatio) ovat yleistyneet
- Eri käyttäjäryhmien välistä **vastakkainasettelua ei esiinny**
- Kunnan suunnittelijat ja päättäjät ymmärtävät **pyöräliikenteen erityispiirteet** ja roolin joustavana liikkumismuotona
- Pyöräliikenteen edistäminen on osa **poikkihallinnollista päätöksenteko- ja suunnitteluprosessia**
- Kuntalaiset pääsevät aktiivisesti vaikuttamaan pyöräliikenteen suunnitteluratkaisuihin



Vision ja tavoitetilan perustelut

Tuusulan kuntastrategian tavoitteena on pyöräilyn ja jalankulun reittien parantaminen siten, että ne tarjoavat yhä useammalle tuusulalaiselle päästöttömän kulkutapavaihtoehdon. Tuusulan joukkoliikennestrategiassa on määritelty vuoden 2040 visioksi, että *Viisas liikkuminen on ensisijainen liikkumisvalinta 80 prosentilla kuntalaisista*. Tavoitteen saavuttamiseksi pyöräliikenteen olosuhteiden kehittäminen on otettava määrätietoisesti osaksi liikennejärjestelmän suunnittelua. Pyöräliikenteen ja joukkoliikenteen saumattomalla kytkemisellä on merkittävä rooli tämän tavoitteen saavuttamisessa.

Tuusulan pyöräliikenteen vision ja tavoitetilan taustalla ovat Kävelyn ja pyöräilyn valtakunnallinen strategia 2011 sekä Kävelyn ja pyöräilyn valtakunnallinen toimenpidesuunnitelma 2012. Pyöräliikenteen edistäminen on nostettu valtakunnallisella tasolla keskeiseksi teemaksi, tavoitteena erityisesti terveyden ja hyvinvoinnin parantaminen ja kansanterveydelliset säästöt. Arvioiden perusteella jokainen pyöräliikenteeseen investoitu euro tuottaa kahdeksan euron hyödyn yhteiskunnalle¹. Kansallisen energia- ja ilmastostrategian mukaan kasvihuonekaasuja on vähennettävä 80-95 prosenttia vuoden 1995 tasosta vuoteen 2050 mennessä, jolloin myös pyöräliikenteen lisäämisellä on merkittävä rooli tämän tavoitteen saavuttamisen kannalta.

1. Pyöräilyn hyödyt ja kustannukset Helsingissä, KSV 2015



SITOWISE

Tästä se lähtee!

